

あなたの場所が畑とつながる

Online Farm Tour

畑ガイドの
安心
サポート付

畑ガイドがあなたと生産現場をつなぐオンラインファームツアー

農業視察や大学のフィールドワークに

北海道十勝からお届けする

視察・研修

農業や食に関連する企業のみなさまにとって
産地を知り生産者と交流することは非常に大切なこと
オンラインなら防疫の上でも安心感が増すとともに
普段見ることの出来ない生産現場や作業の様子を見ることができます





多様な農業や多彩な生産者に触れ食を知る

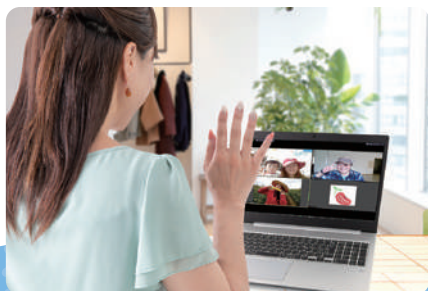


こんな活用方法

- 食品関連企業の社員研修やお取引様向けの視察
- 観光を学ぶ学生向けのフィールドワーク等、グリーンツーリズムの事例として体験
- 北海道十勝の多様な農業のスタイルを学ぶ研修に

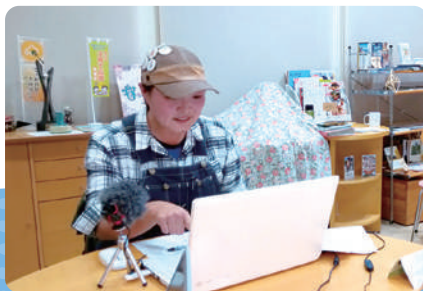
Point.1

臨場感あふれる視点と
双方向コミュニケーション



Point.2

初めてでも安心の
事前テスト・レクチャーつき



Point.3

ご予算やご希望に応じた
柔軟なプログラム提案



企業向け ツアースケジュール例 60分

対象: 全国のパン職人(製粉会社主催)

目標

取引先のベーカリーの皆さんに十勝の小麦畑の状況をお伝えし、思いを引き継いでおいしいパンを消費者に届けていただく

30分前	接続チェック (いただきますカンパニー)
10分前	参加者確認 (主催者)
ツアー開始 5分	はじまりの挨拶・自己紹介
25分	生産者から 農場の概要・今年の小麦の生育状況
35分	主催者から 今年の小麦粉の品質と傾向
40分	小麦の収穫作業(中継)
55分	各ベーカリーより感想共有
60分	まとめ
ツアー終了	終わりの挨拶

大学向け ツアースケジュール例 90分

対象: 大学の観光学部

目標

オンラインファームツアーの取り組みについて学ぶ

30分前	接続チェック (いただきますカンパニー)
10分前	参加者確認 (主催者)
ツアー開始 5分	はじまりの挨拶・自己紹介
45分	オンラインファームツアーの実施
65分	オンラインファームツアーの 取り組みについてミニ講義
70分	先生からフィードバック
85分	学生から感想・質疑
90分	まとめ
ツアー終了	終わりの挨拶

“広大な麦畑を見て凄い一言です。また、収穫迄に大変で、しかも繊細な対応をしていることも知る事ができ、生産者さんの苦勞があって、我々が使う事が出来ると言う事を有り難く思います。”(パン職人)

“何も答えが見えない状況から新しいことに挑戦するというのが本当にすごい大切なことだと思った。”

新たな産地と消費地とのつながりが見えました。(主催者の製粉メーカー)

想像していたよりも楽しく少しでも行った気になれるので良い17レッシュになった。

オンラインツアーの実施により、今まで以上にスタッフや取引先とより強く結ばれるのだなと勉強になった。

酪農畑作

色んなテーマで実施できます

その他たくさんのテーマで提案します。ぜひご相談ください。

- 食糧自給率1200%を支える十勝の農家視察(他地域の農家向け)
- 畑からお菓子が出来るまで(菓子メーカー向け)
- 十勝の農業から地域産業を学ぶ(大学のフィールドワーク)など



さあ、十勝の畑も歩こう!

いただきますカンパニー

お問い合わせはホームページから

オンラインツアーの様子や事例掲載中!ぜひご覧ください

